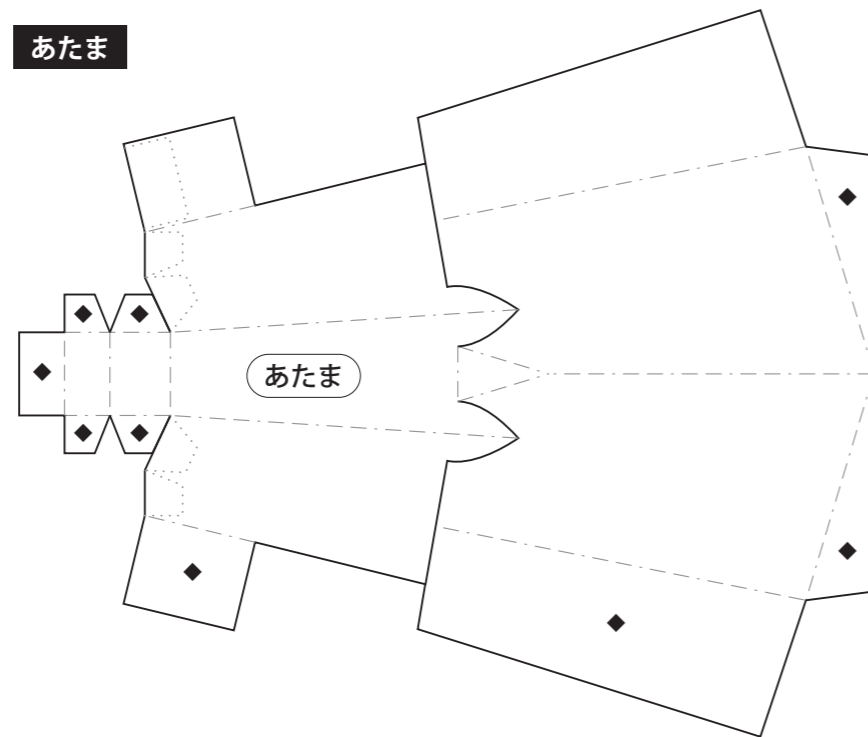


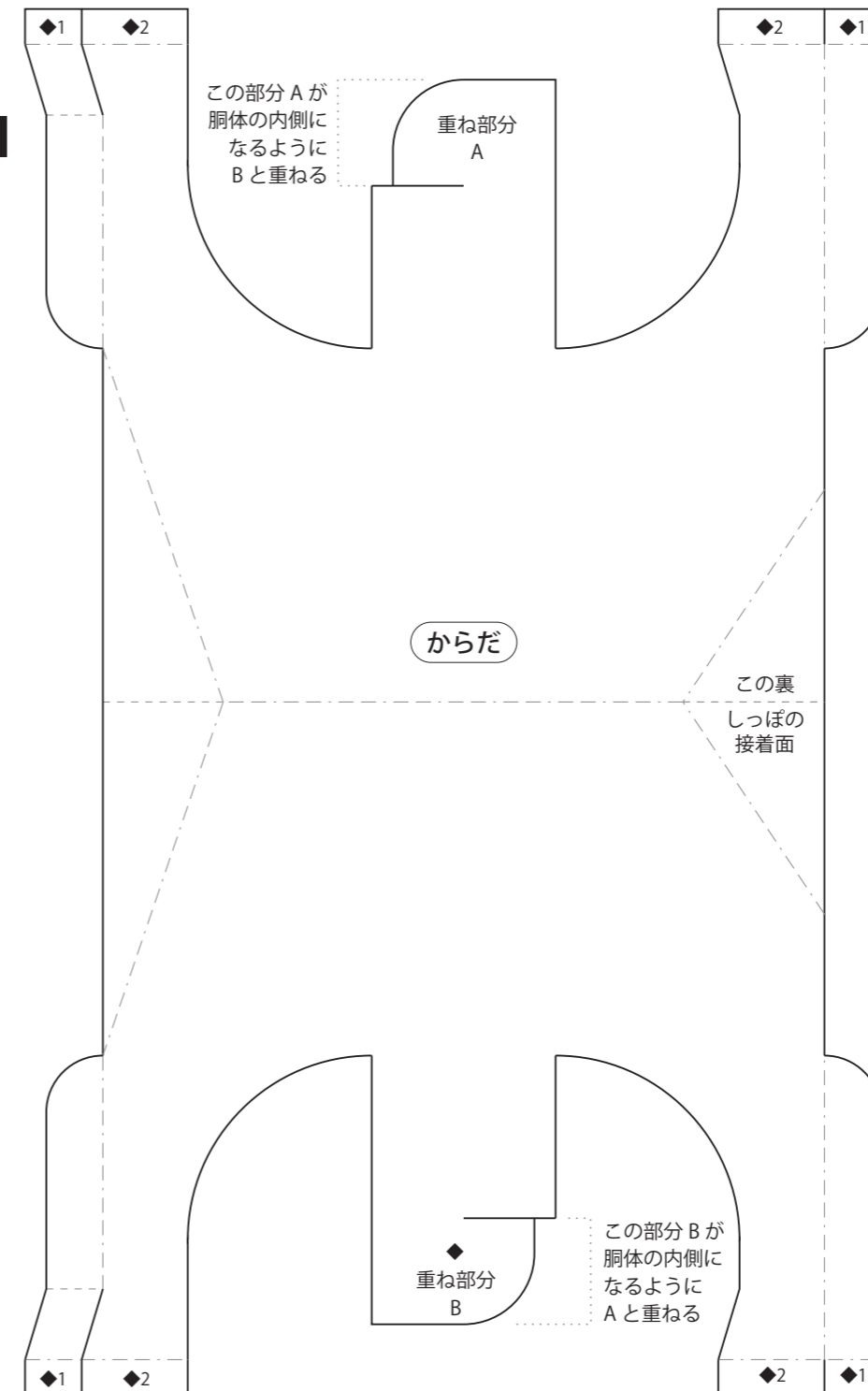
■干支*午年/ニューカラーR【ミルク】

あたま

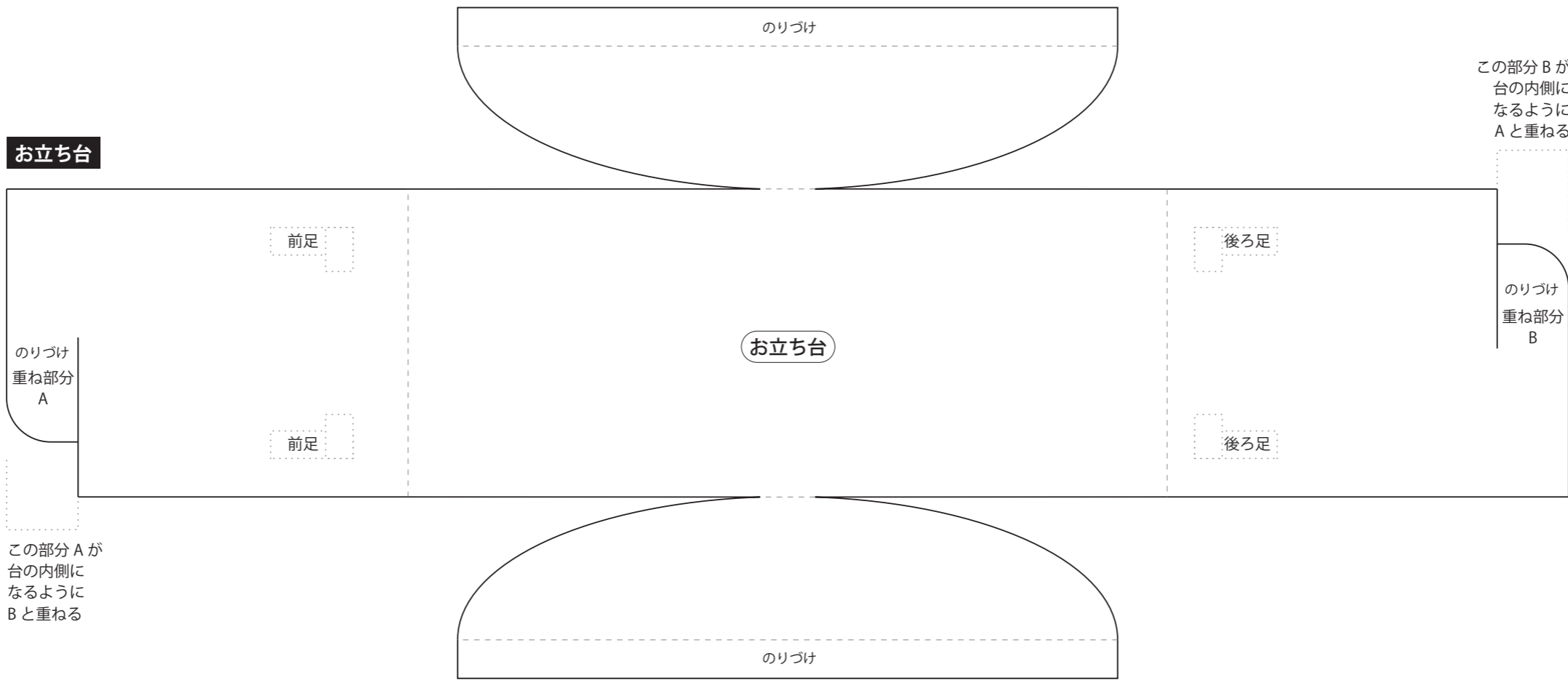


◆印は裏にのり付け
 ——— 切る、----- 山折り、----- 谷折り、..... 貼り付け位置

からだ



■干支*午年/ニューカラーR【しゅいろ】



お立ち台

この部分Bが
台の内側にな
るように
Aと重ねる

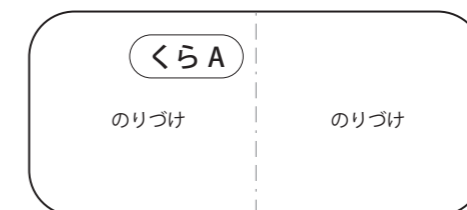
のりづけ
重ね部分
A

お立ち台

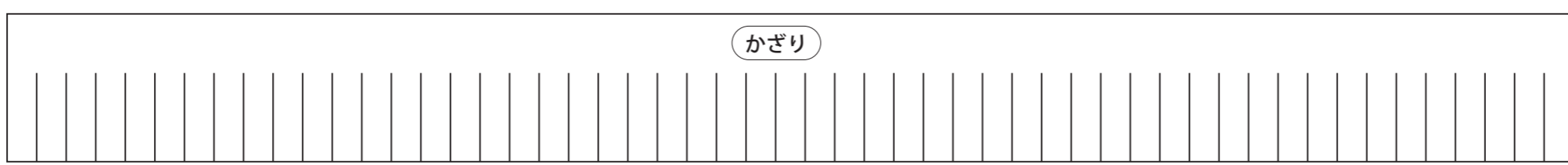
のりづけ
重ね部分
B

この部分Aが
台の内側にな
るように
Bと重ねる

くらA



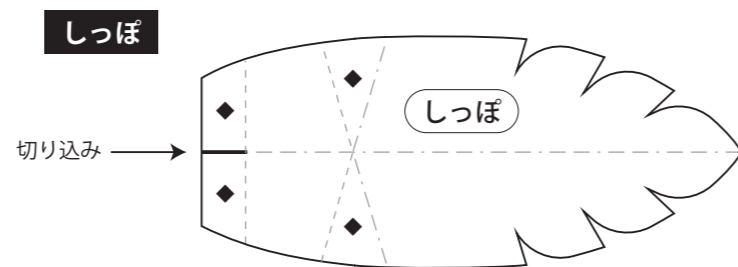
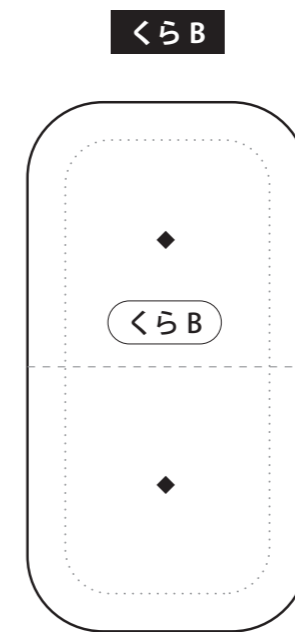
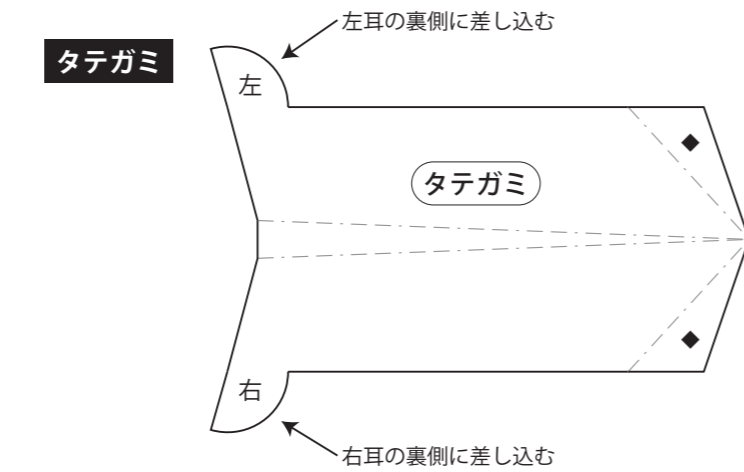
かざり



↑
切り込み

◆印は裏にのり付け、——切る、-----山折り、-.-.-.-谷折り、.....貼り付け位置

■干支*午年/ニューカラーR【はいいろ】



◆印は裏にのり付け、——— 切る、----- 山折り、- - - - - 谷折り、..... 貼り付け位置