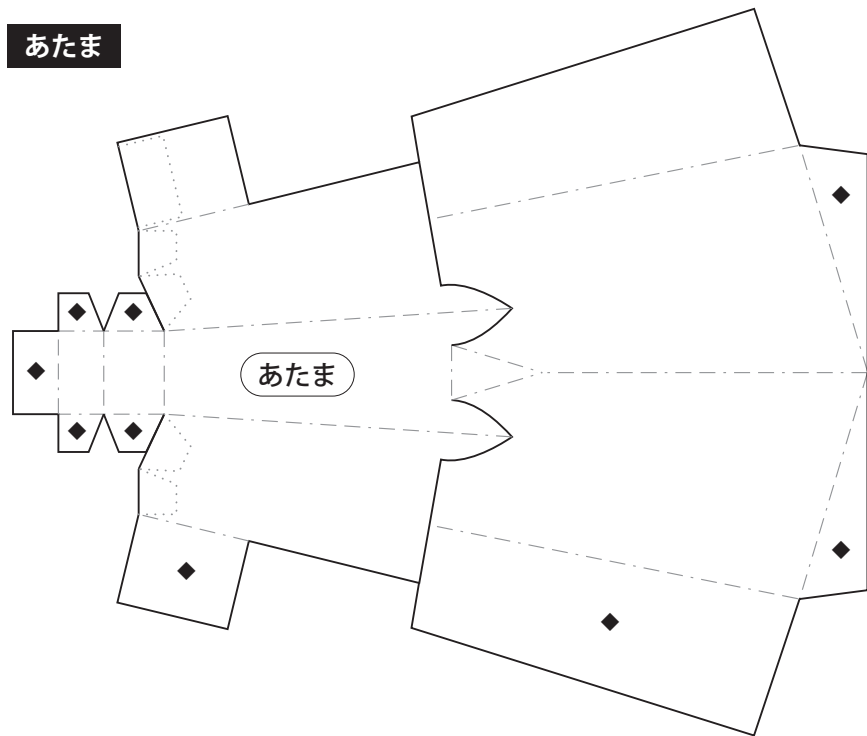


■干支*午年/ニューカラーR【ミルク】

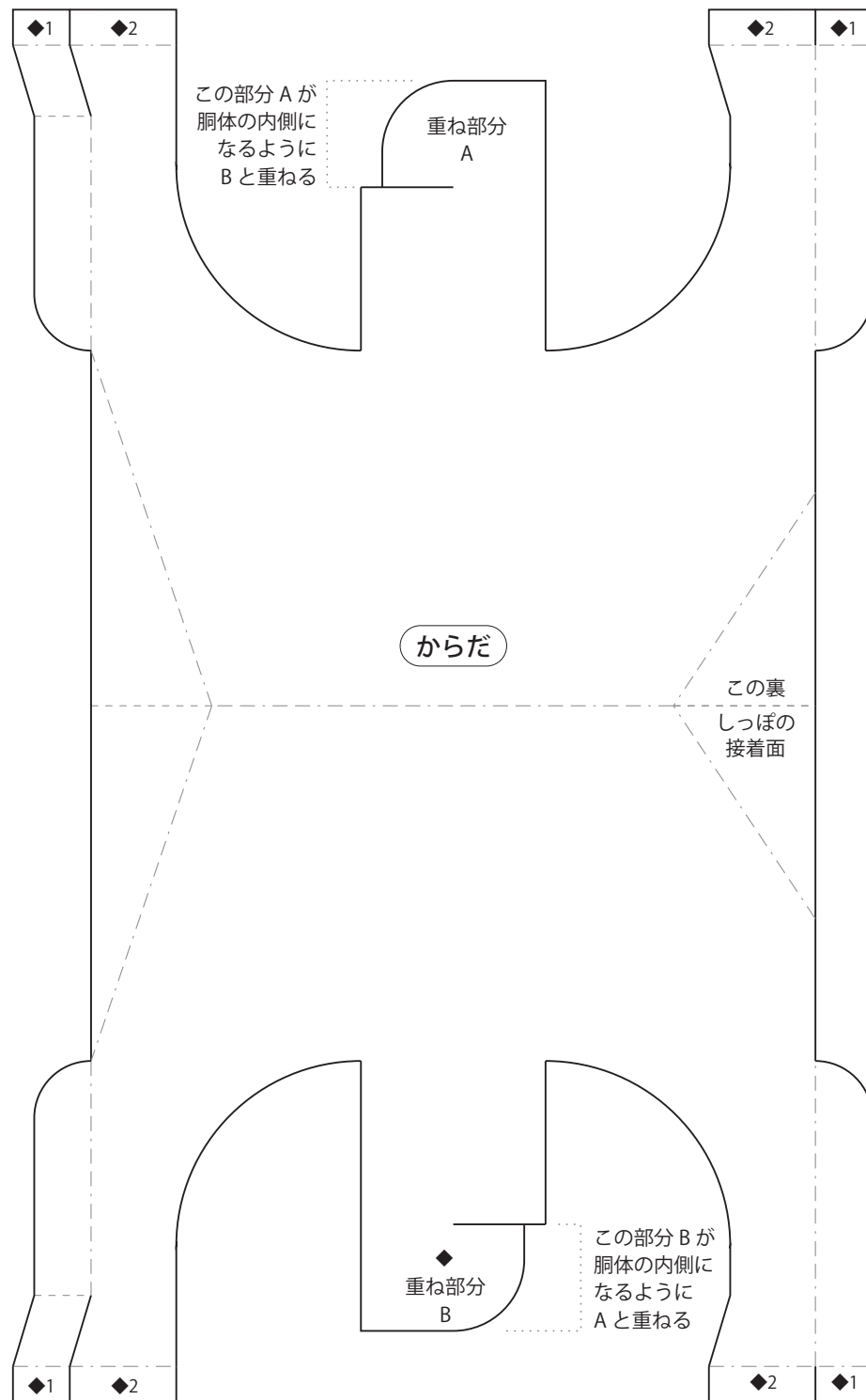
あたま



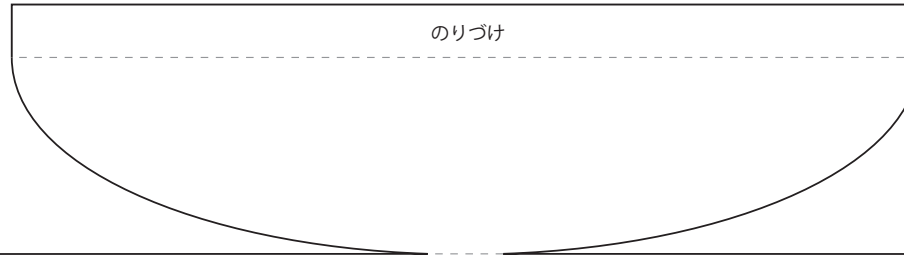
◆印は裏にのり付け

—— 切る、- - - - 山折り、- · - · 谷折り、····· 貼り付け位置

からだ



■干支*午年/ニューカラーR【しゅいろ】

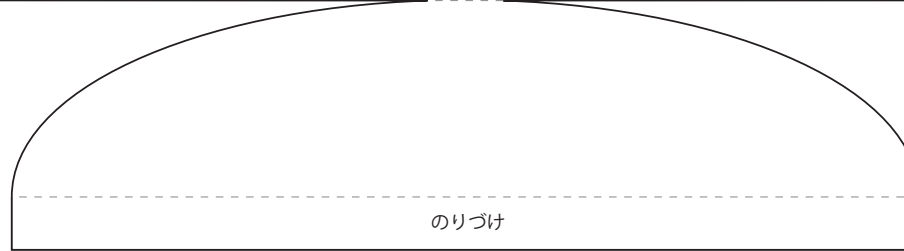


お立ち台

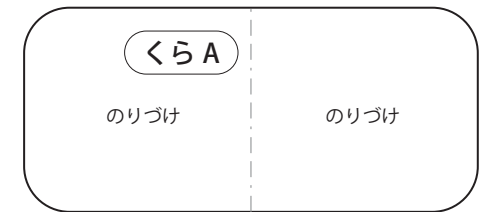


この部分 B が
台の内側にな
るように A と重ねる

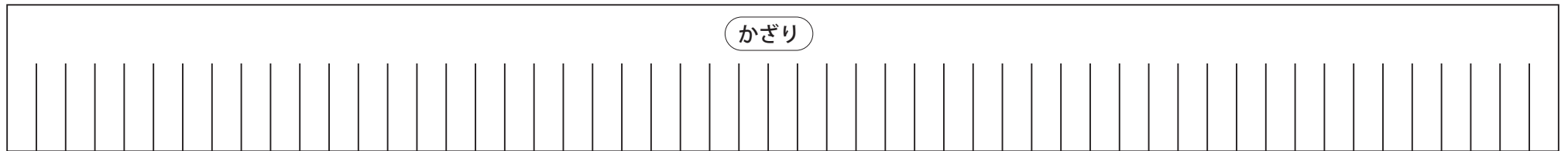
この部分 A が
台の内側にな
るように B と重ねる



くら A



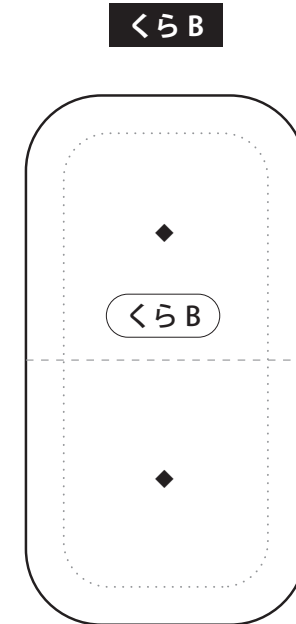
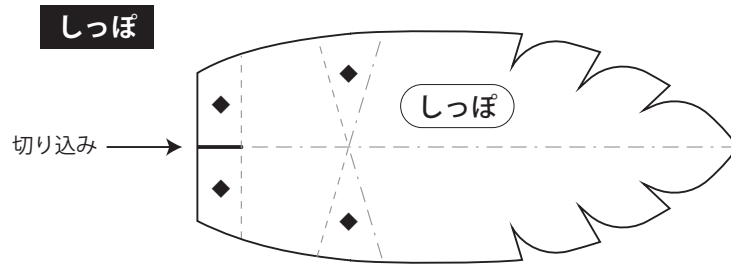
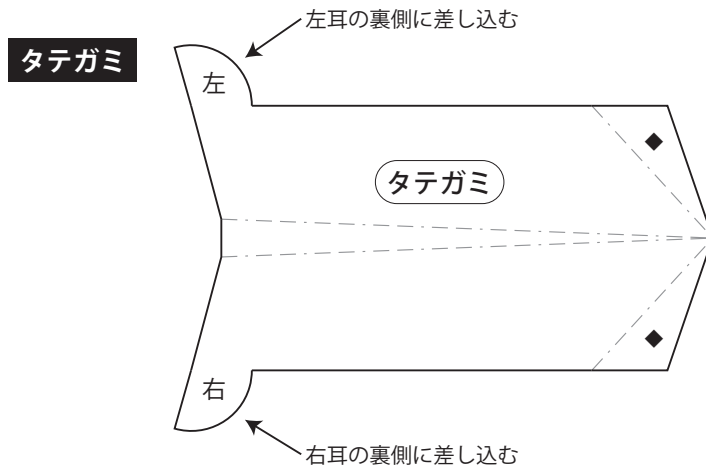
かざり



↑
切り込み

◆印は裏にのり付け、——— 切る、----- 山折り、- - - - - 谷折り、..... 貼り付け位置

■干支*午年／ニューカラー R【はいいろ】



◆印は裏にのり付け、——— 切る、----- 山折り、- - - - - 谷折り、..... 貼り付け位置